

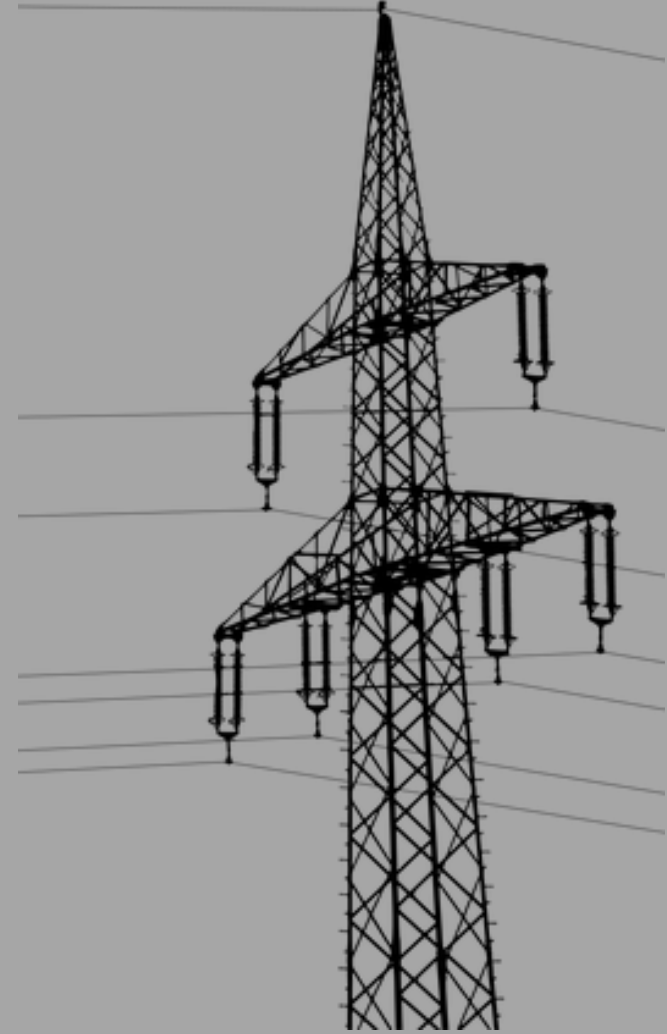
بلب



بنیانا



کھمبہ



طربائن



ط
جبر



پاور پلانٹ

ایسی جگہ جہاں بجلی پیدا کی جاتی ہے۔

کیبل

ایک موٹی تار جو ایک کھمبے سے دوسرے کھمبے تک بجلی کو لے جاتی ہے۔

نیشنل گرڈ

نیشنل گرڈ تاروں کے رابطے کا ایسا نظام ہے جس کے ذریعے برقی توانائی (بجلی) پاور اسٹیشن سے ملک کے تمام حصوں میں موجود گھروں اور فیکٹریوں تک پہنچاتا ہے۔

قابل تجدید وسائل

توانائی کے ایسے ذرائع جو کبھی ختم نہیں ہوں گے۔ ہوا اور سورج قابل تجدید ذرائع ہیں۔

ناقابل تجدید وسائل

توانائی کے ذرائع جو ایک دن ختم ہو جائیں گے۔ کوئلہ اور یورینیم (نیوکلیائی توانائی کے لئے) ناقابل تجدید وسائل ہیں۔

زمین سے کھود کر نکالے جانے والے قدیم مادے

کوئلہ تیل اور گیس زمین سے کھود کر نکالے جانے والے قدیم مادے ہیں۔ یہ ان جانوروں اور پودوں سے بنتے ہیں جو قدیم وقتوں میں مر گئے تھے۔

حرکت کرنے کی
توانائی (کاناٹک انرجی)

جب کوئی چیز چلنے لگتی ہے تو اس میں کاناٹک انرجی ہوتی ہے۔ ایک گیند میں کاناٹک انرجی ہوتی ہے جب کوئی اس کو پھینکتا ہے۔

کشش ثقل کی صلاحیت رکھنے
والی قوت (جی پی ای)

صلاحیت رکھنے کی توانائی پہلے سے جمع کی گئی قوت ہے۔ کسی چیز میں (جی پی ای) اس وقت ہوتی ہے جب اسے زمین کی سطح سے اوپر اٹھایا جائے۔ ایک گیند میں جی پی ای اس وقت ہوتی ہے جب کوئی اسے اٹھا کر میز پر رکھ دیتا ہے۔